



Sistema de  
Gestión  
ISO 9001:2015

www.tuv.com  
ID 9108637565

**PRESENTACIÓN CCI  
2023**

**MultiAceros** FUERTE EN SERVICIO

FUERTE EN SERVICIO



**PREFABRICADOS  
MULTICONS**

# Multiaceros

**Distribuidor con 23 años en el mercado  
Sucursales en Antofagasta – Concepción – Puerto  
Montt – Punta Arenas  
Con mas de 75.000 ton a piso  
Tubos – Cañerías – Perfiles - Planchas**



# Bienvenido al Futuro De Las Soluciones De Prefabricación y Construcción En Perfiles De Acero Liviano.

**Multicons** es un sistema constructivo liviano, compuesto de perfiles de acero galvanizado que conforman un esqueleto estructural diseñado para dar forma y soportar edificios de : Vivienda, industria, Comercial, Educacional, Salud, etc. La tecnología de las estructuras de acero ligero, es una tecnología única que ofrece importantes oportunidades de ahorro en todas las etapas de la construcción y a la vez muy alta calidad y resistencia.





Como Funciona?

Arquitectura

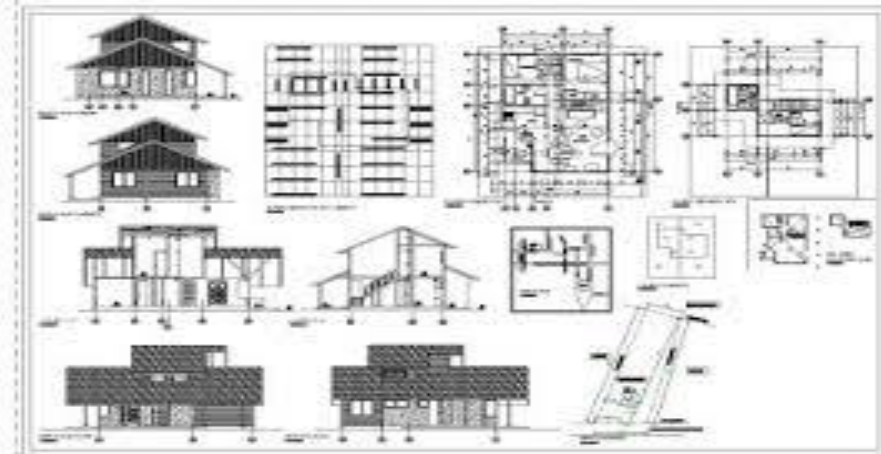
Tomamos la arquitectura del proyecto  
Y la convertimos en estructura, con  
Nuestro Software de Calculo Framacad,  
este nos

Entrega el modelamiento

Dimensionado

Fabricación

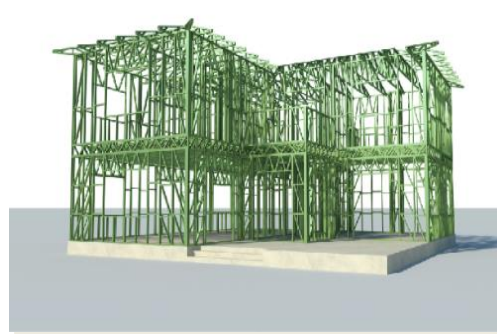
Armado Estructura



# PREFABRICADOS MultiCons



Diseño y  
planificación



Software



Fabricación En Planta



Montaje en Obra

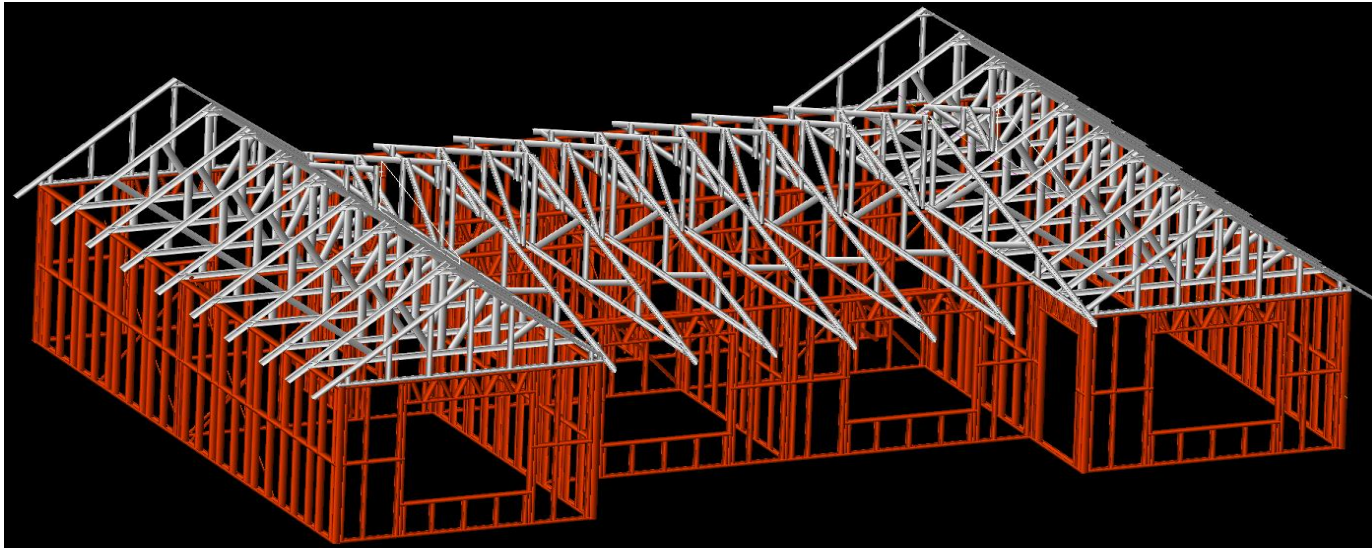
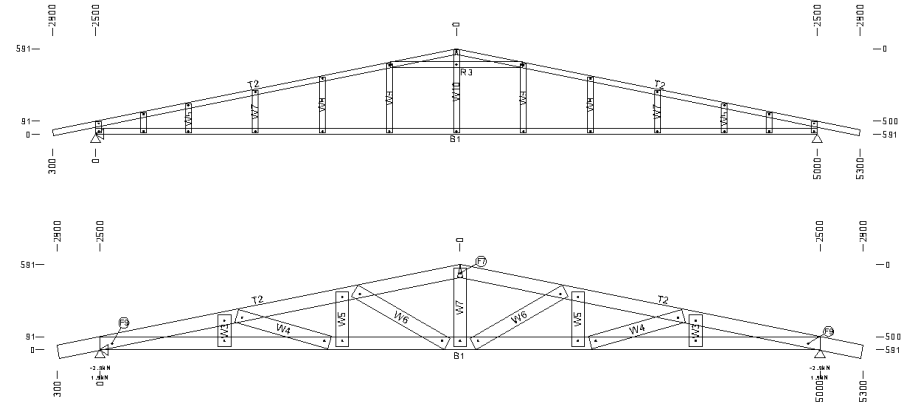
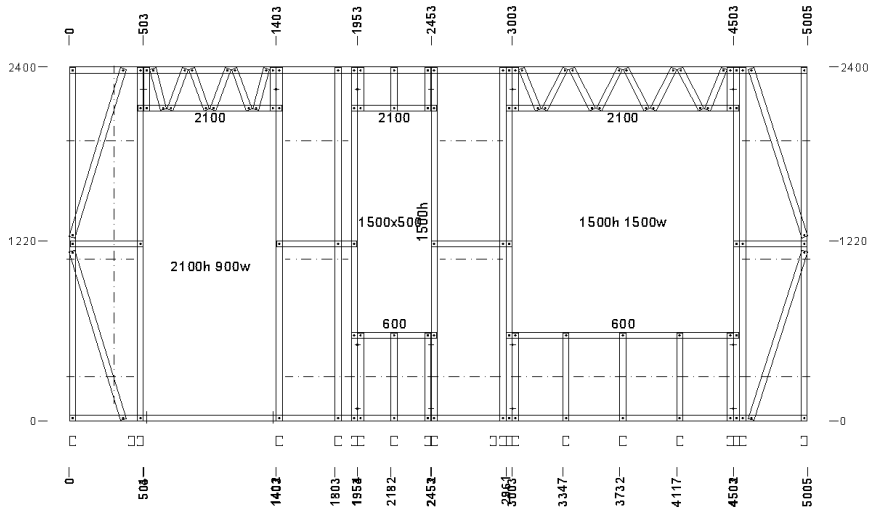


Despacho a Obra



Armado en Planta

# PREFABRICADOS MULTICONS



**MultiCons**



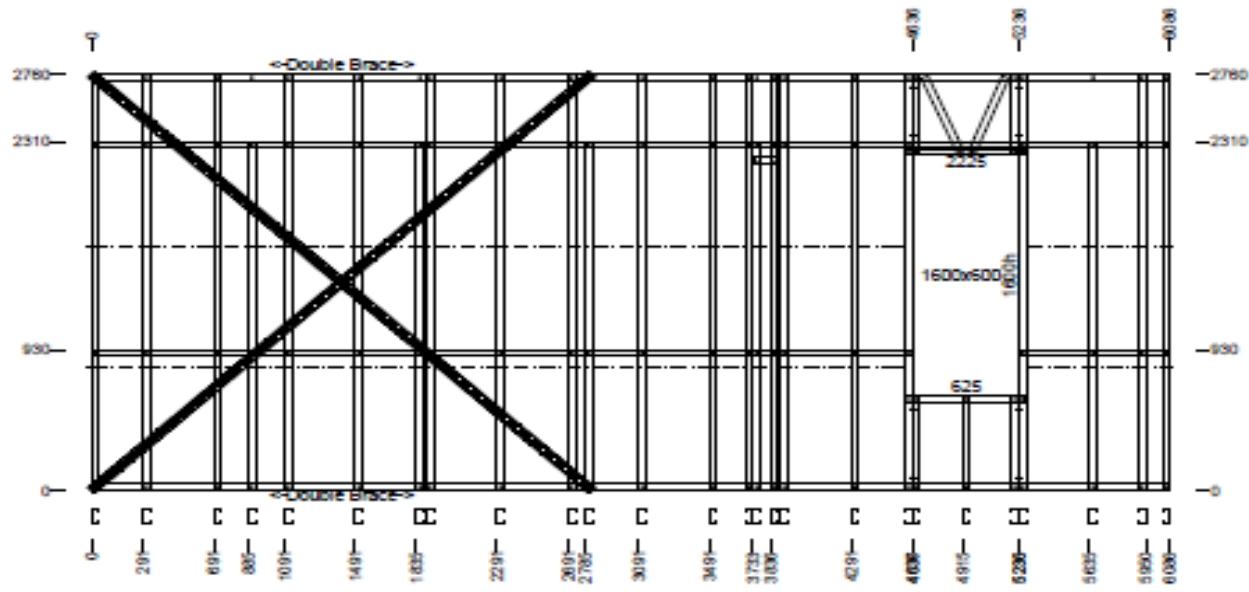
**MultiAceros** FUERTE EN SERVICIO



89541-082-350	1	137mm	89541-082-350	5	2306mm	89541-082-350	18	2756mm
89541-082-350	1	4830mm	89541-082-350	1	4833mm	89541-082-350	2	530mm
89541-082-350	1	532mm	89541-082-350	1	537mm	89541-082-350	1	594mm
89541-082-350	2	8388mm	89541-082-350	3	820mm	89541-082-350	2	878mm
89541-082-350	1	844mm	89541-082-350	1	847mm	FRAMECAD 50x0 82 Strap 10g-5	4	3950mm
Assembly Weight	118kg		Working Sheet: Panel.1	FRAMECAD 10g-19mm XDrive			352	

Powered by FRAMECAD Structure ©

Diagonal = 6682



Quantity Required = 1 Mark as L8 Header Status = Passed Stud Status = Amended

System Name:	FC_MultiAceros	Wall Type:	Load Bearing	Design Wind Speed:	W95	Design Code:	AISI S100-07 ASD	Loading Code:	IBC 2009 ASD
Panel RL:	290	Envelope:	2760h x 6000w						

Multiaceros Dwg No:Vivienda Tipo View 8 of 35 Client:COPAHUE Job:3701

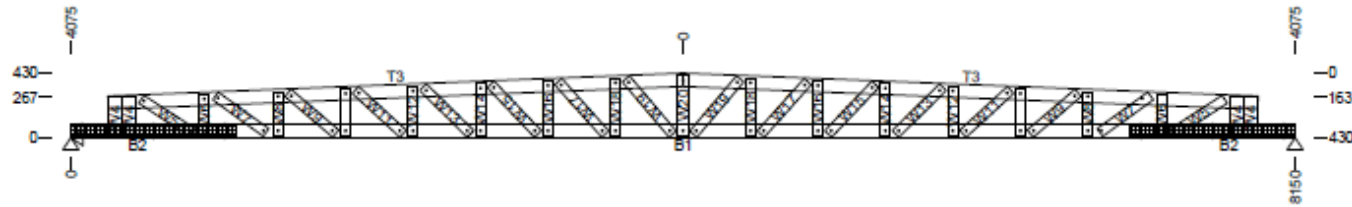
# PREFABRICADOS MULTICONS



B1	89S41-082-350	14	8150mm	B2	89S41-082-350	28	1100mm	T3	89S41-082-350	28	3831mm	W4	89S41-082-350	56	274mm
W5	63S41-082-350	28	422mm	W6	63S41-082-350	28	271mm	W7	63S41-082-350	28	415mm	W8	63S41-082-350	28	289mm
W9	63S41-082-350	28	419mm	W10	63S41-082-350	28	307mm	W11	63S41-082-350	28	431mm	W12	63S41-082-350	28	325mm
W13	63S41-082-350	28	443mm	W14	63S41-082-350	28	343mm	W15	63S41-082-350	28	456mm	W16	63S41-082-350	28	361mm
W17	63S41-082-350	28	469mm	W18	63S41-082-350	28	379mm	W19	63S41-082-350	28	483mm	W20	89S41-082-350	14	397mm

Assembly Weight	36.9kg	Working Sheet: Truss. 1	FRAMECAD 10g-16mm Flathead	1540
			FRAMECAD 10g-19mm XDrive	1016

Powered by FRAMECAD Structure © Minimum number of fasteners required is 3 per joint

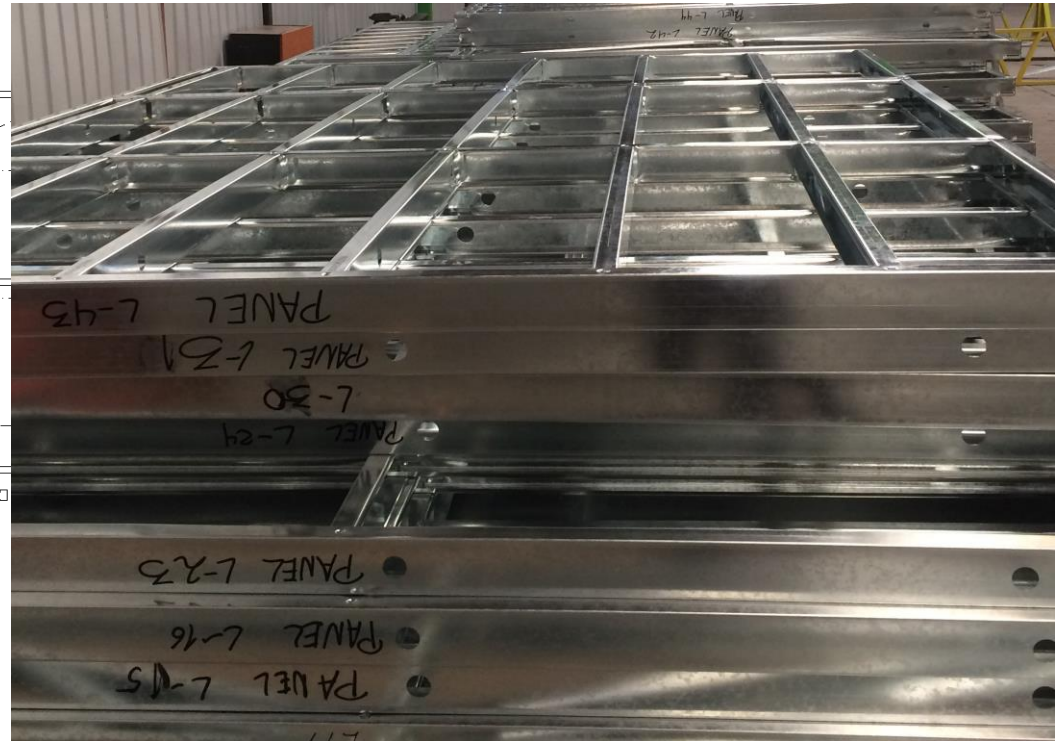
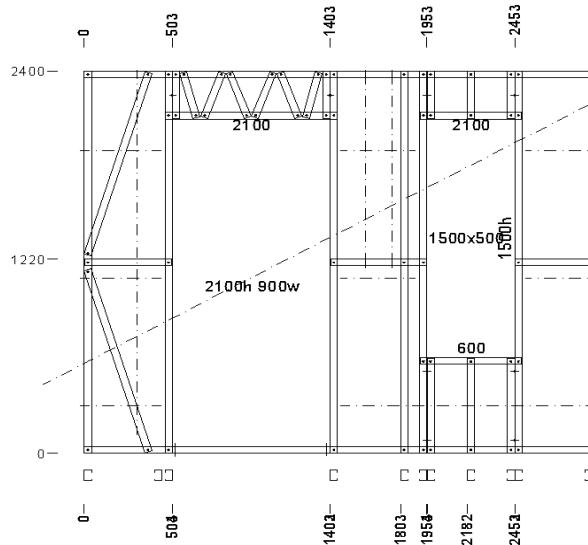
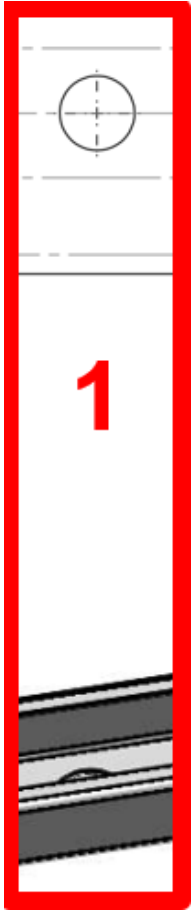


Quantity Required = 14 Mark as N1 Engineering Status = Non Structural

System Name:	FC_MultiAceros	Roof Type:	TILE	Design Wind Speed:	W35	Truss Pitch:	2.291	Truss Spacing:	819	Envelope:	431h x 8150w
Multiaceros		Dwg Cerchas Casa 2,3,4,5 y 6.dwg		View 1 of 12		Client SAE		Job No. 4202			

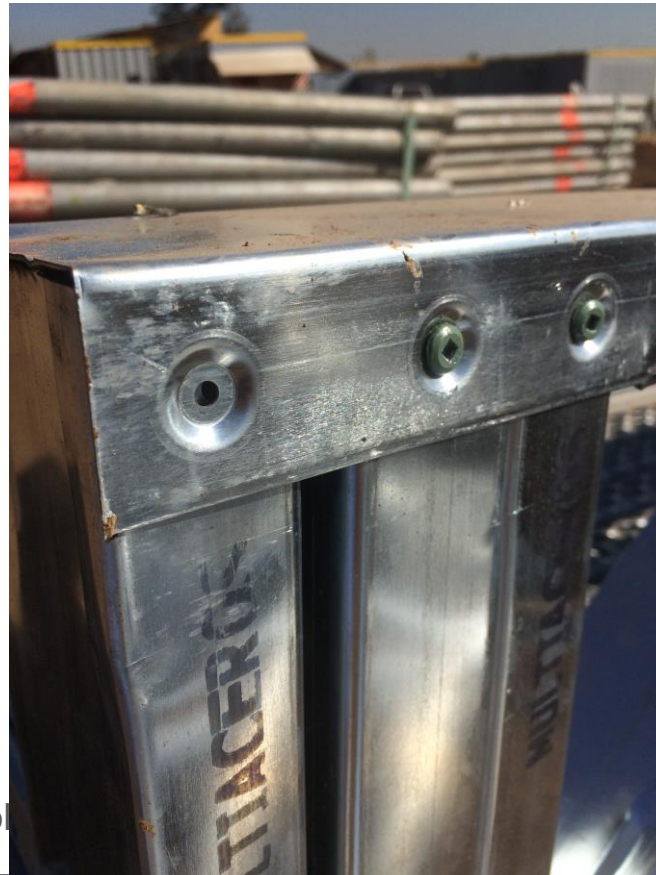
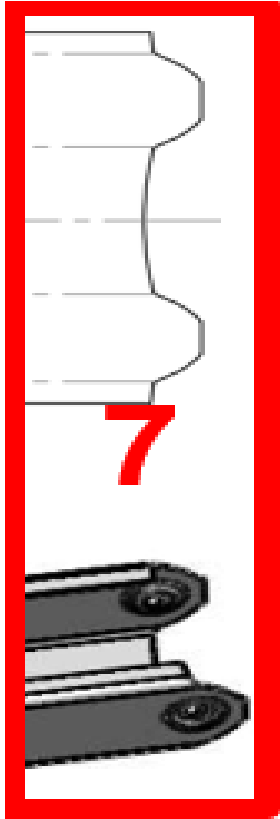


Perforación para la instalación de servicios sanitarios, eléctricos o de gasfitería. Mediante el software se pueden definir líneas de servicio en cualquier posición, ya sean horizontales, verticales o diagonales.





Perforación con avellanamiento, para que el tornillo quede al ras en el panel, permitiendo que las placas de cubierta se puedan montar sobre un panel perfectamente liso (obtención de superficies planas).



Cuerda/Sol



# Despacho





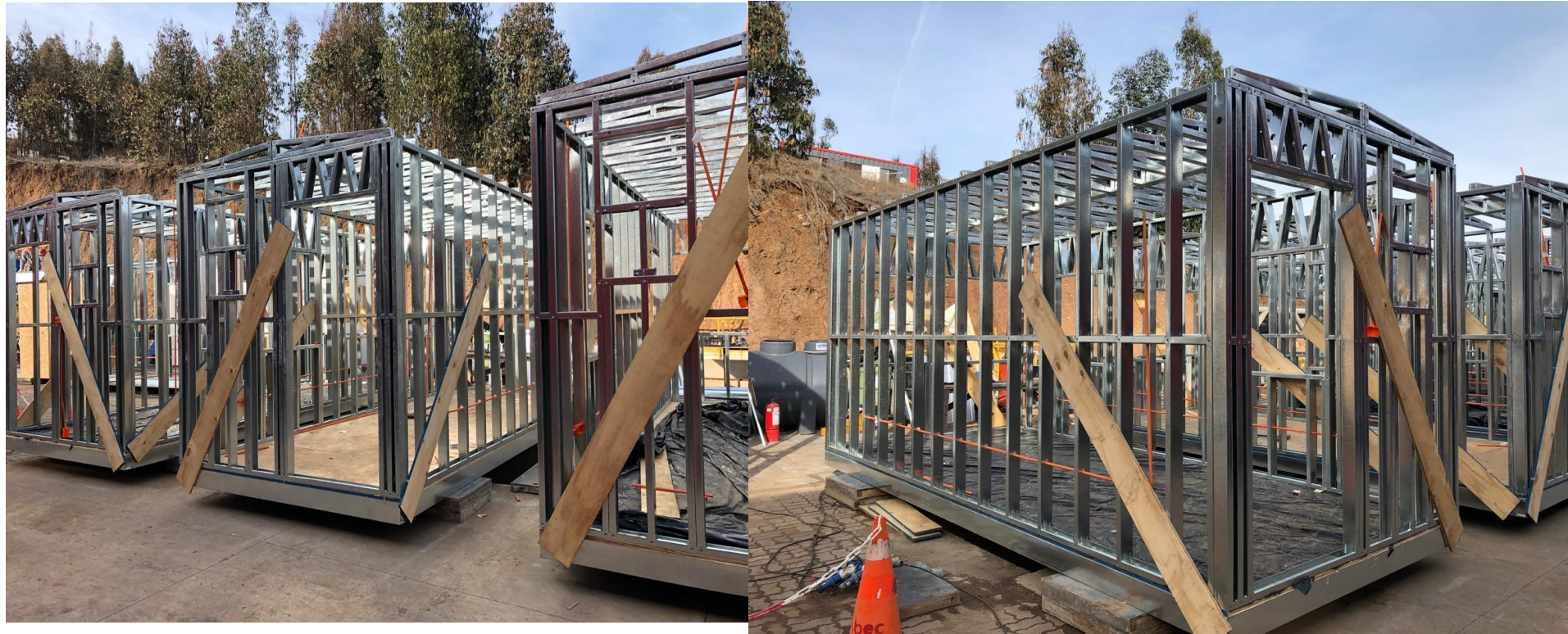
**QUE PODEMOS PREFABRICAR?**  
*Vivienda Completa*



# PREFABRICADOS MultiCons



# PREFABRICADOS *MultiCons*



**QUE PODEMOS FABRICAR?**  
**Loteos de Vivienda Social**



# PREFABRICADOS *MultiCons*









**PREFABRICADOS**  
**MultiCons**



# Cerchas Edificios





## Contacto

Alejandro Alvarez L

Móvil : +569 32243971

Correo : [lalvarez@multiaceros.cl](mailto:lalvarez@multiaceros.cl)

